

## Edimax ar7286wna/ ar7286wna wnb



จากซ้าย

**Power** – ติดนิ่ง ไฟเข้า

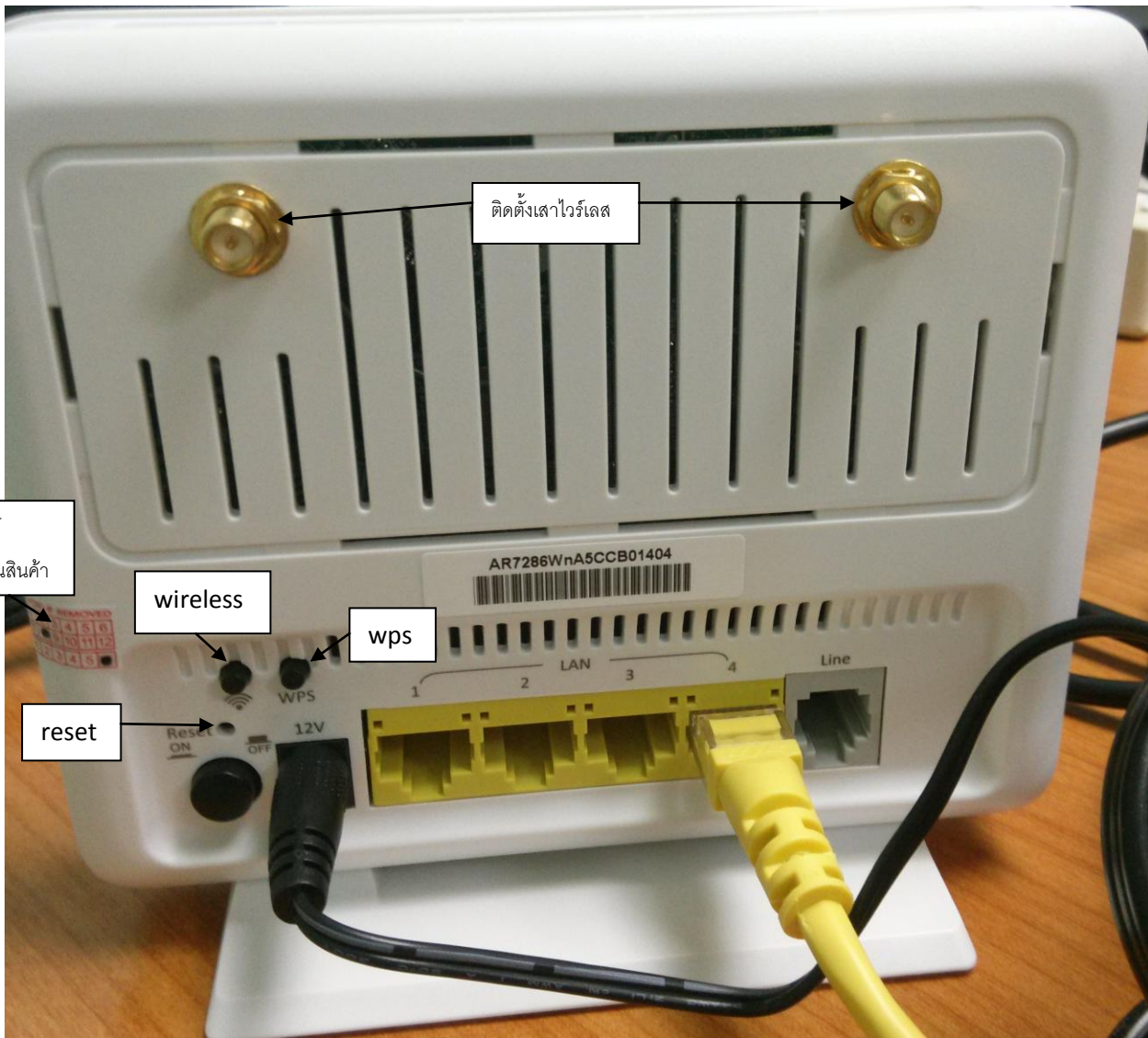
**ADSL** – ติดนิ่ง มีสัญญาณ modem sync ติดกระพริบ ไม่มีสัญญาณรอก sync

**Internet** – ติดนิ่ง คอนเน็คได้ IP ไม่ติด คอนเน็คไม่ได้

**Lan port 1234** – ติดนิ่ง ต่อสายแลน ไม่ติด ไม่การเชื่อมต่อ

**Wireless** – ติดนิ่ง มีสัญญาณไวร์เลสส่งออก ไม่ติด ไม่มีสัญญาณไวร์เลสส่งออก

**WPS** – ติดนิ่ง เปิดใช้งาน ไม่ติด ปิดใช้งาน



ติดตั้งเสาไวร์เลส

สติกเกอร์  
รับประกันสินค้า

wireless

wps

reset

12V

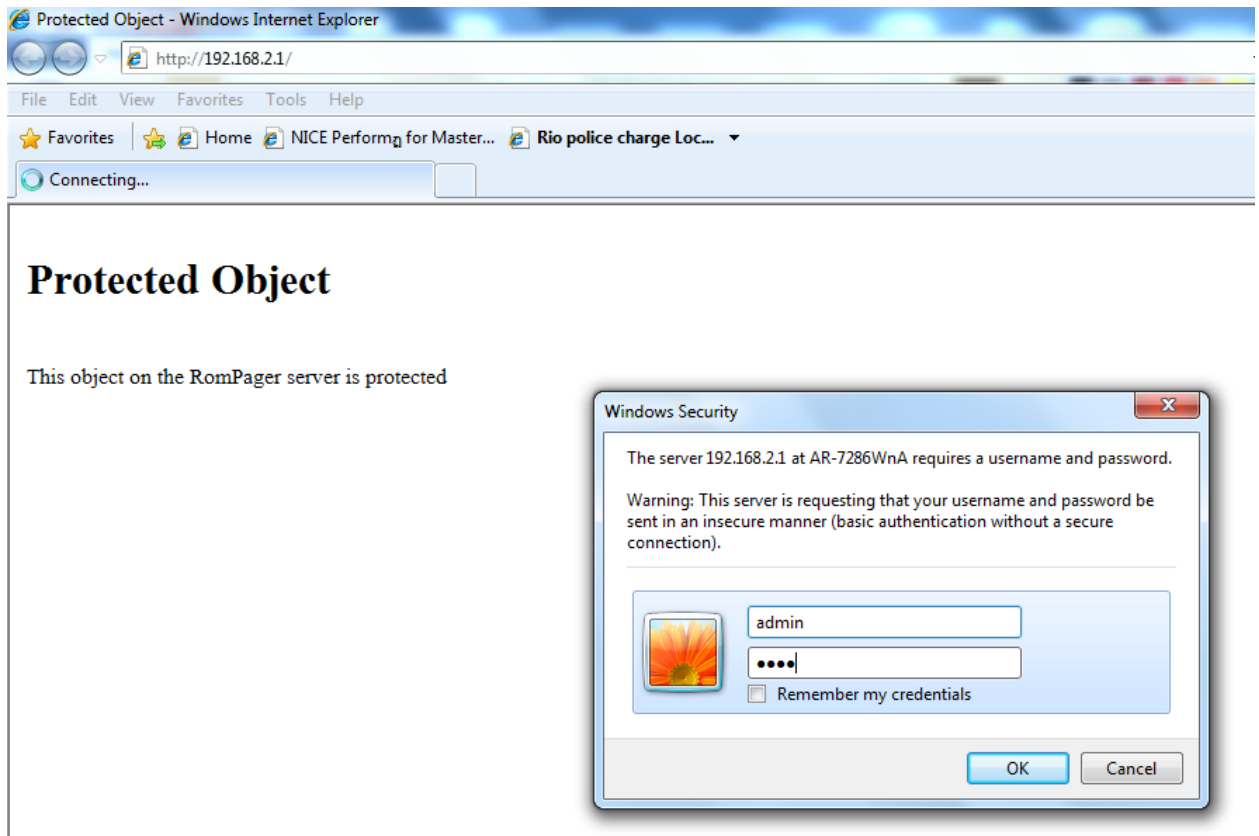
AR7286WnA5CCB01404

1 2 LAN 3 4 Line

## วิธีตั้งค่าโมเด็ม

1. เปิดหน้า web browser พิมพ์ 192.168.2.1 ที่ address bar ในช่อง username พิมพ์ admin ในช่อง password พิมพ์ 1234

กด OK



2. เลือก interfect setup ใส่ค่า config vpi = 1 vci = 32 encapsulation เลือก PPPoA/PPPoE

Interface	Quick Start	Interface Setup	Advanced Setup	Access Management	Maintenance	Status
	Internet	LAN	Wireless			
QoS	Virtual Circuit : PVC0 <span>PVCs Summary</span>					
	Status : <input checked="" type="radio"/> Activated <input type="radio"/> Deactivated VPI : 8 (range: 0~255) VCI : 35 (range: 1~65535)					
IPv4/IPv6	ATM QoS : UBR					
	PCR : 0 cells/second					
	SCR : 0 cells/second					
	MBS : 0 cells					
Encapsulation	IP Version : <input checked="" type="radio"/> IPv4 <input type="radio"/> IPv4/IPv6 <input type="radio"/> IPv6					
	ISP : <input type="radio"/> Dynamic IP Address <input type="radio"/> Static IP Address <input checked="" type="radio"/> PPPoA/PPPoE					

3.ใส่ u/p ในหน้าสผ. encapsulation เลือก PPPoE LLC กด save



Interface	Quick Start	Interface Setup	Advanced Setup	Access Management	Maintenance	Status
	Internet	LAN	Wireless			
PPPoE/PPPoA	ISP : <input type="radio"/> Dynamic IP Address <input type="radio"/> Static IP Address <input checked="" type="radio"/> PPPoA/PPPoE <input type="radio"/> Bridge Mode					
	Servicename : <input type="text"/> Username : <input type="text"/> Password : <input type="text"/> Encapsulation : PPPoE LLC IP Unnumbered : <input type="radio"/> Activated <input checked="" type="radio"/> Deactivated					
Connection Setting						

4.กด save

Connect On-Demand (Close if idle for  minutes)

Connect Manually

TCP MSS Option : TCP MSS(default:1400)  bytes

---

IP Common Options

---

Default Route :  Yes  No

---

IPv4 Address

Get IP Address :  Static  Dynamic

Static IP Address :

IP Subnet Mask :

Gateway :

TCP MTU Option : TCP MTU(default:1500)  bytes

NAT :

Dynamic Route :  Direction :

Multicast :

5.การตั้งค่าไวร์เลส ให้เลือกหัวข้อย่อย wireless หัวข้อ access point เลือก activated คือปล่อยให้สัญญาณไวร์เลส เลือก deactivated คือไม่ปล่อย (ถ้าไฟไวร์เลสไม่ติดให้มาดูตรงนี้)



ADSL Router

Interface	Quick Start	Interface Setup	Advanced Setup	Access Management	Maintenance	Status
	Internet	LAN	Wireless			

Access Point Settings

Access Point :  Activated  Deactivated

Channel :  Current Channel:

Beacon Interval :  ms(range: 20~1000)

RTS/CTS Threshold :  bytes(range: 1500~2347)

Fragmentation Threshold :  bytes(range: 256~2346, even numbers only)

DTIM :  (range: 1~255)

Wireless Mode :

6. เลื่อนลงมาด้านล่างดูตรง

ให้ตั้งค่าตามในรูป

- SSID ให้ลูกค้าเปลี่ยนเป็นชื่อไวร์เลสตามที่ลูกค้าต้องการ
- Pre-shared key ให้ลูกค้าใส่ password ไวร์เลสตามที่ลูกค้าต้องการ

กด save

WPS Settings

WPS state : Configured

WPS mode :  PIN code  PBC

Start WPS

WPS progress : Idle

Reset to OOB

SSID : EdimaxADSL

Authentication Type : WPA-PSK

Encryption : TKIP/AES

Pre-Shared Key : (8~63 ASCII characters or 64 hexadecimal characters)

WPA-PSK

Wireless MAC Address Filter

วิธีตรวจสอบสถานะสัญญาณอินเทอร์เน็ต

1.เลือก status

EDIMAX NETWORKING PEOPLE TOGETHER

ADSL Ro

Status

Quick Start Interface Setup Advanced Setup Access Management Maintenance Status

Device Info System Log Statistics

Device Information

Model Name : AR-7286WnA

Software Version : V1.0.1

MAC Address : 74:da:38:75:da:40

LAN

IP Address : 192.168.2.1

Subnet Mask : 255.255.255.0

DHCP Server : Enabled

2.ดูหัวข้อ wan

- IP Address ถ้าคอนเน็คได้จะขึ้น IP wan (ที่ไม่ใช่ 172)
- Primary dns ถ้าคอนเน็คได้จะขึ้นค่า dns

**EDIMAX**  
NETWORKING PEOPLE TOGETHER

ADSL Router

**Status** Quick Start Interface Setup Advanced Setup Access Management Maintenance **Status**

Device Info System Log Statistics

**WAN**

Virtual Circuit : PVC0  
Status : Not Connected  
Connection Type : PPPoE

IP Address : 0.0.0.0
Subnet Mask : 0.0.0.0
Default Gateway : 0.0.0.0
Primary DNS : 0.0.0.0
Secondary DNS : 0.0.0.0

NAT : Enabled

**ADSL**

ADSL Firmware Version : FwVer:3.20.29.0\_TC3087 HwVer:T14.F7\_11.2

Line State : Down  
Modulation : N/A  
Annex Mode : N/A

	Downstream	Upstream	
SNR Margin :	N/A	N/A	db
Line Attenuation :	N/A	N/A	db
Data Rate :	N/A	N/A	kbps

3.เลื่อนลงมาล่างสุดดูหัวข้อ ADSL ถ้ามีสัญญาณ ADSL จะขึ้นค่าทางสายและความเร็ว download / upload