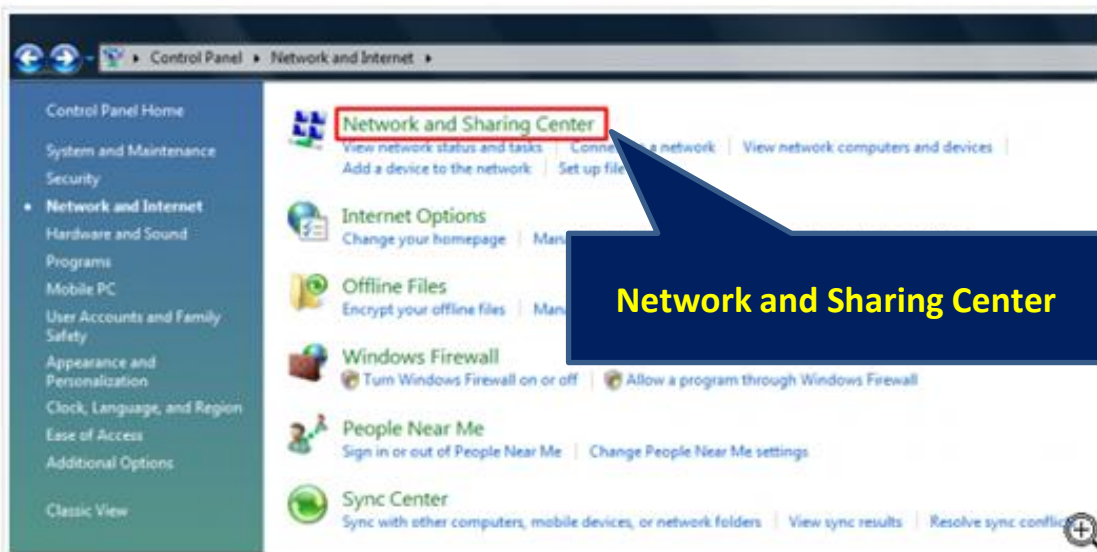




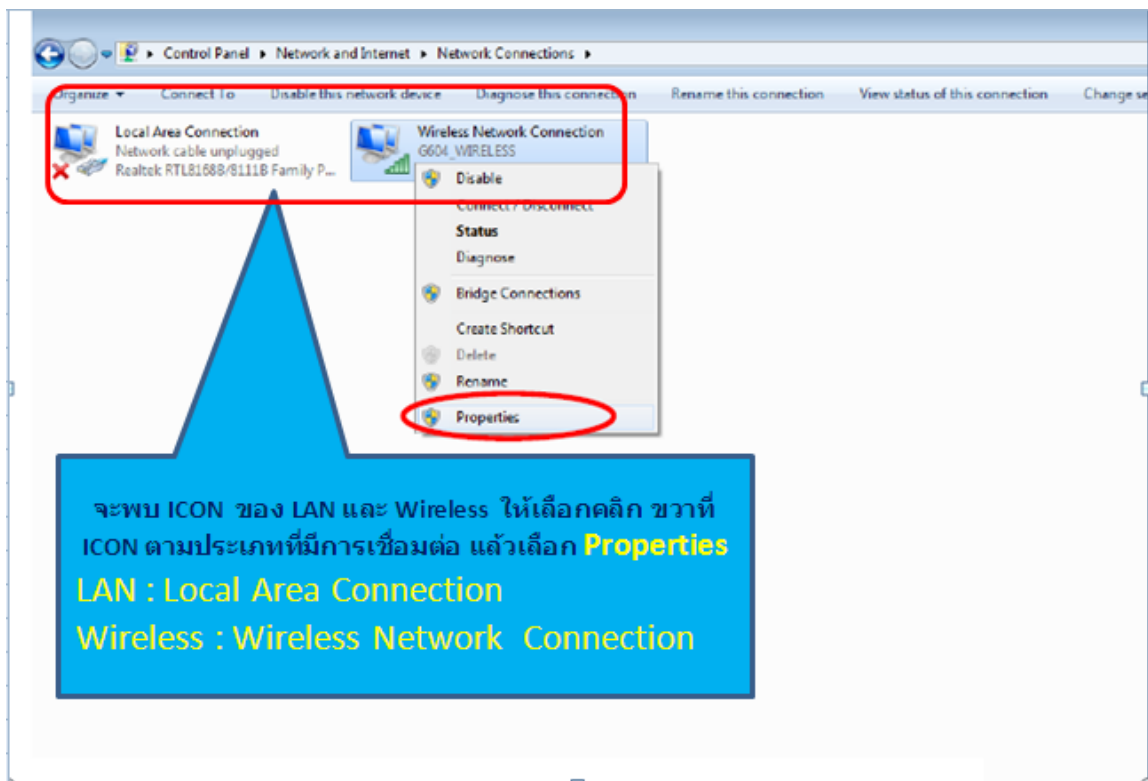
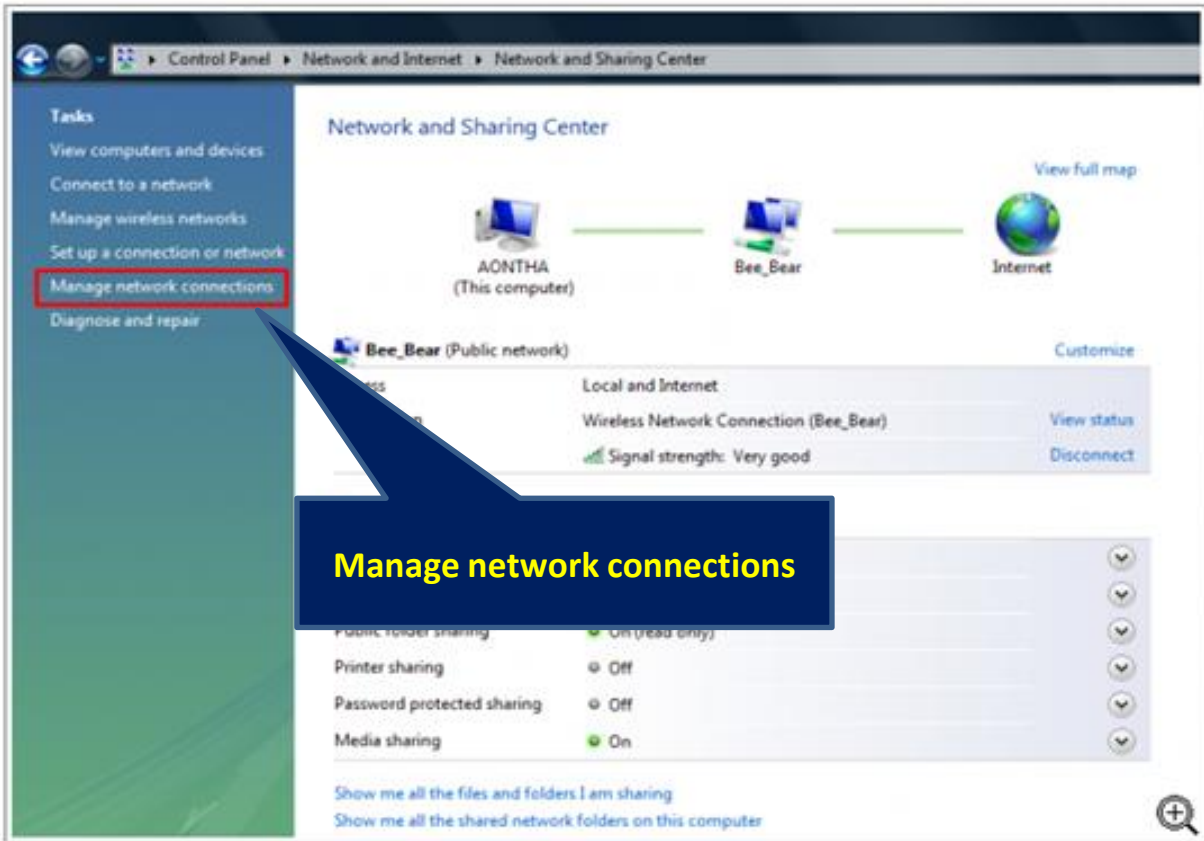
Control Panel



Network and Internet

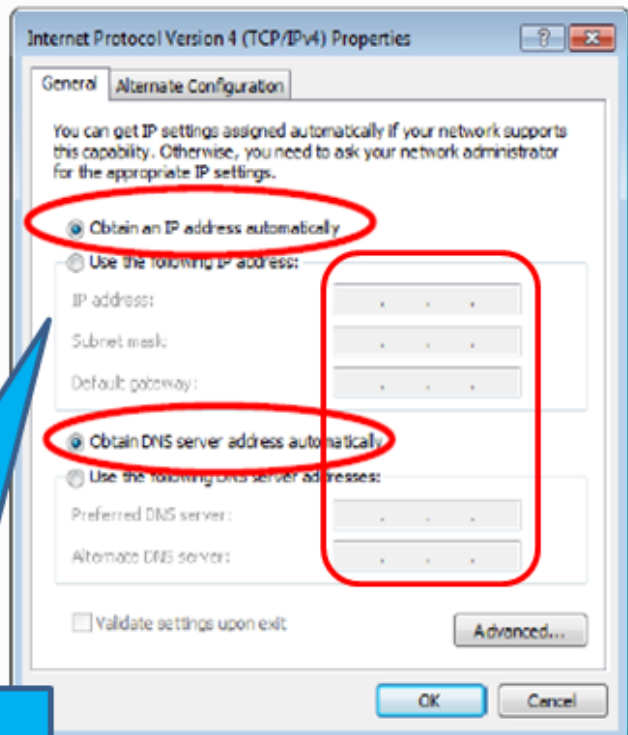
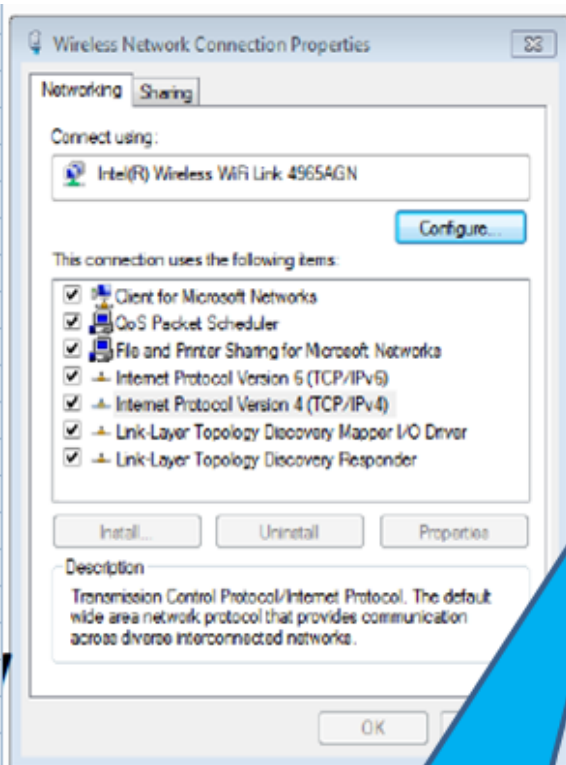
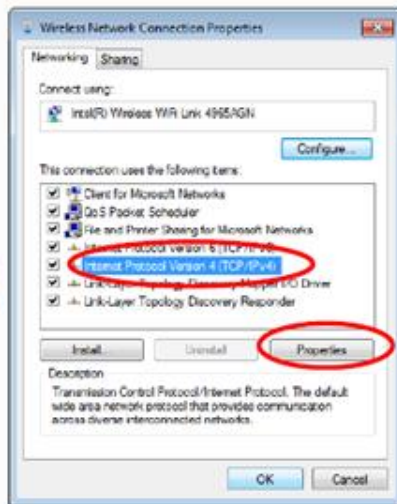


Network and Sharing Center

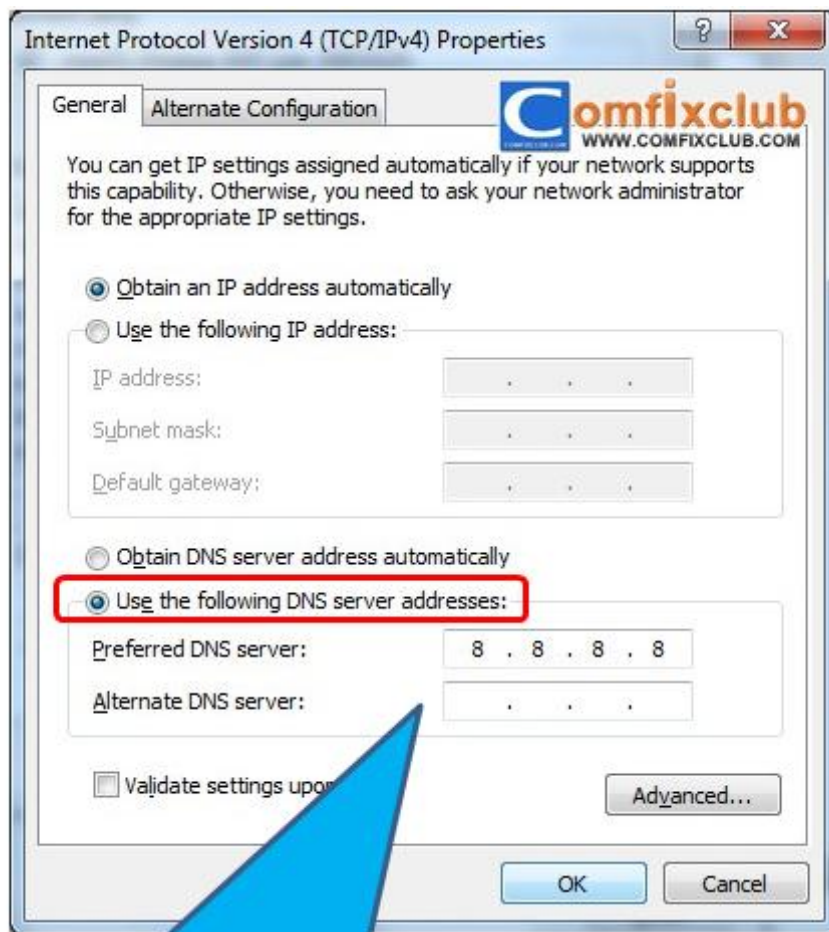




ปรากฏหน้าจอตตามภาพ
ให้เลือกที่
**Internet Protocol
Version 4(TCP/IPv4)**
แล้วกด **Properties**



หากไม่มีการ Config ค่า IP Address และ DNS
ไว้ จะขึ้นเครื่องหมายกากบาทในหัวข้อดังรูป
ซึ่งแถบ ด้านขวาจะเป็นช่องทึบ



ให้เลือก Use the following DNS แล้ว ใส่ DNS ของ TOT

นครหลวง : 203.113.5.130

: 8.8.4.4

ภูมิภาค : 203.113.7.130

: 8.8.8.8

เสร็จแล้วกด OK > OK