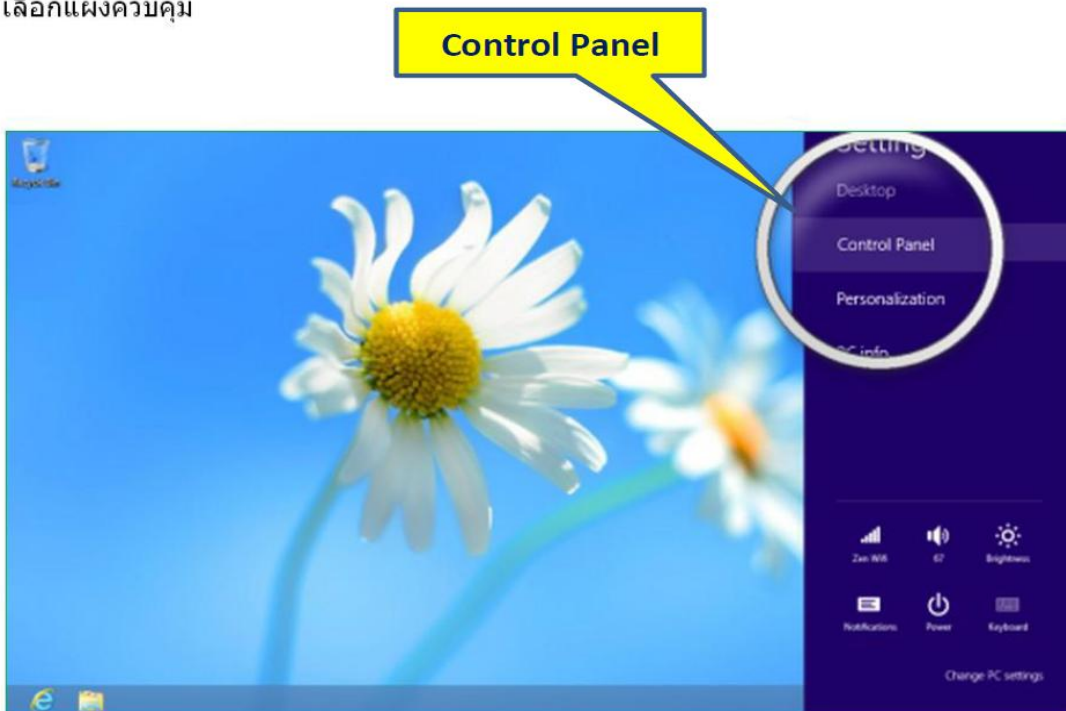
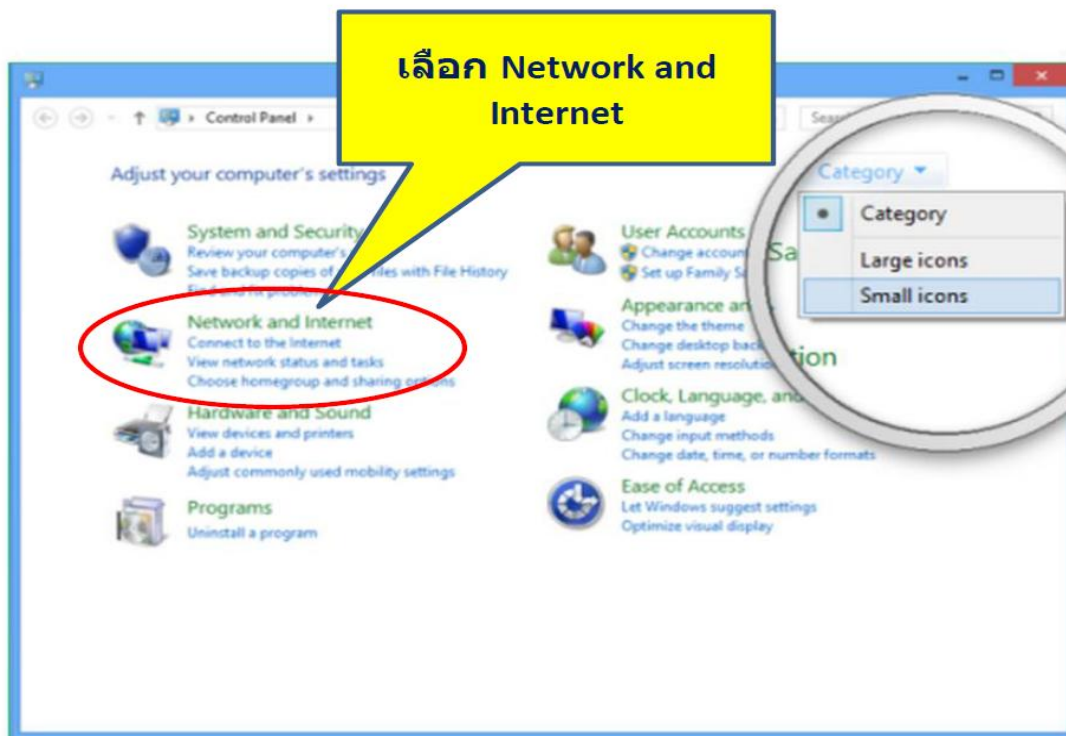


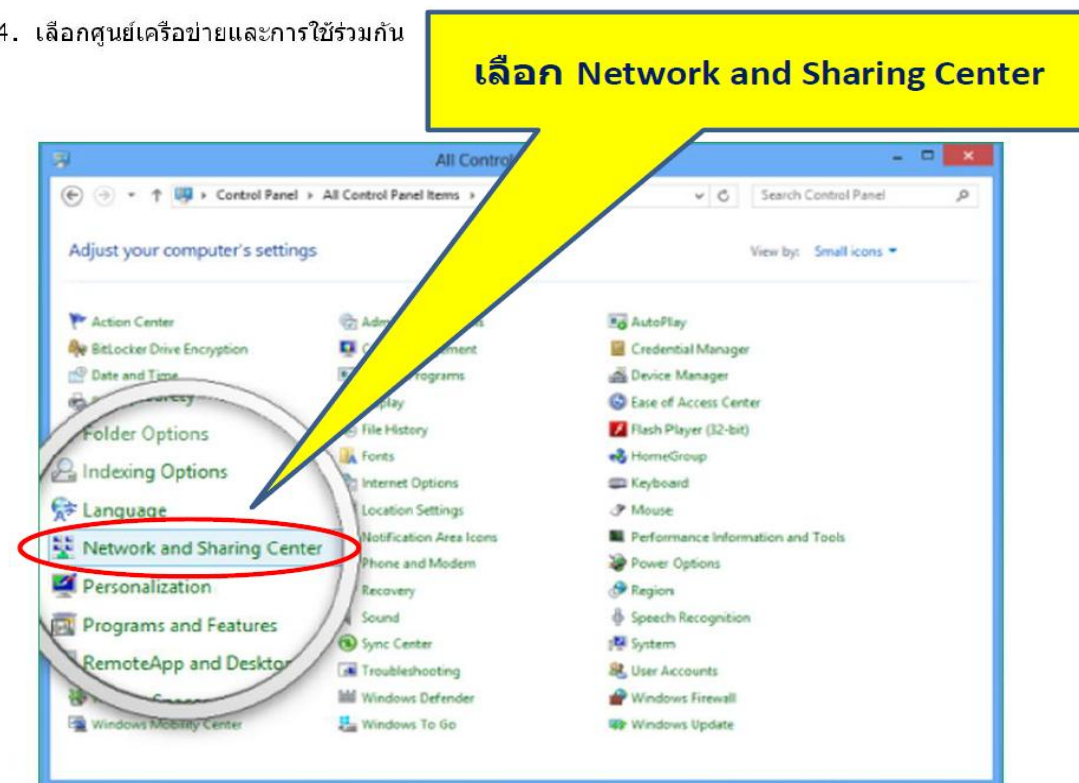


2. เลือกแผงควบคุม

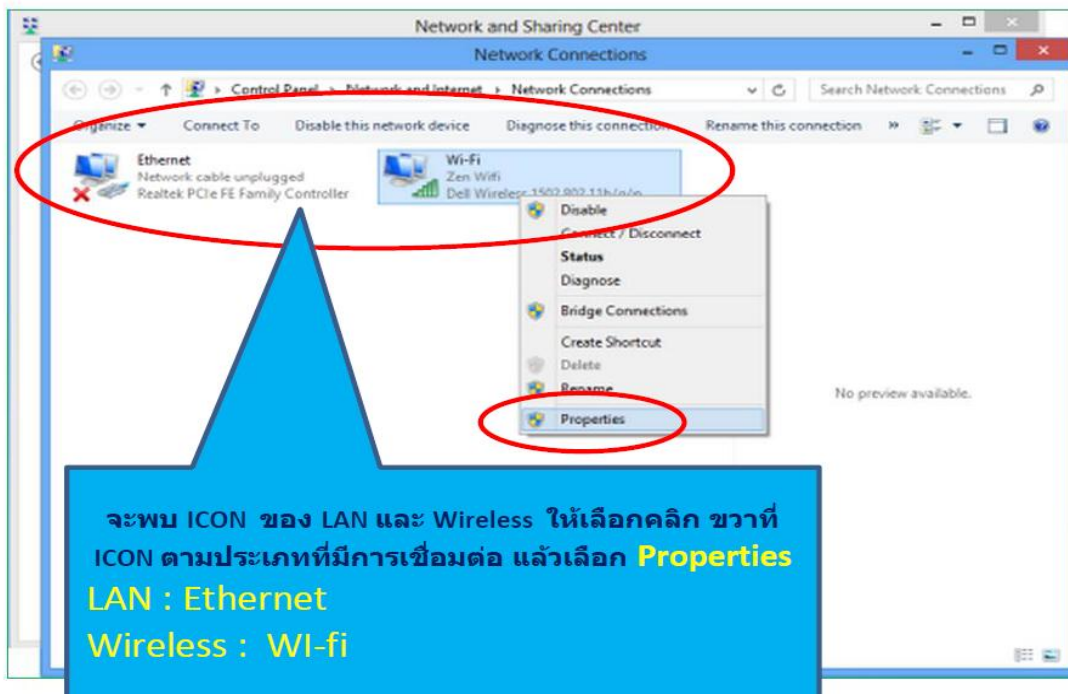
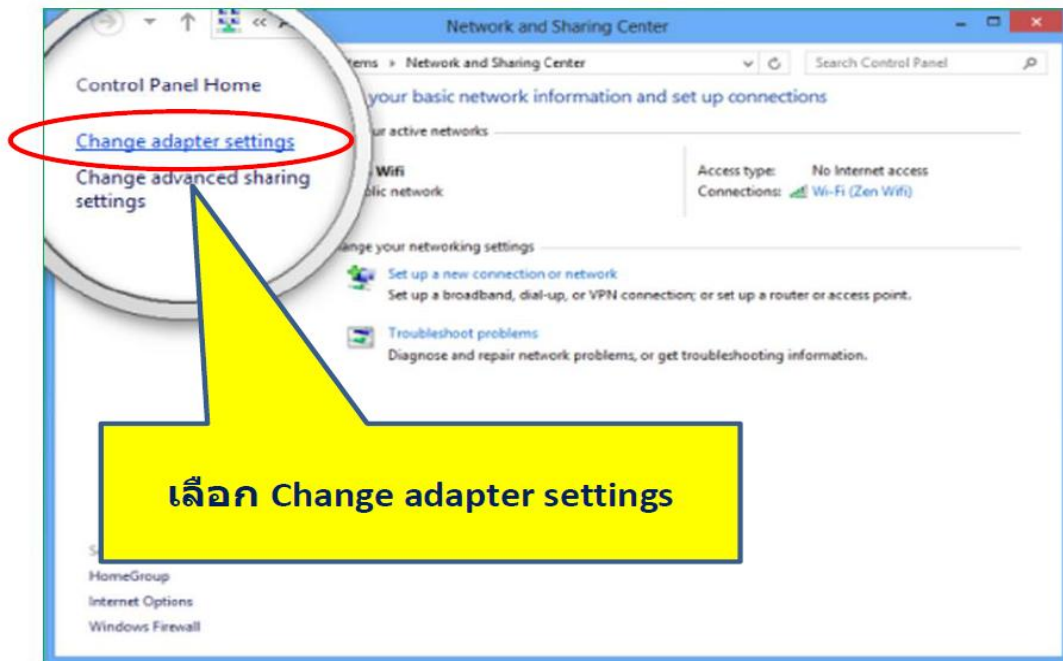




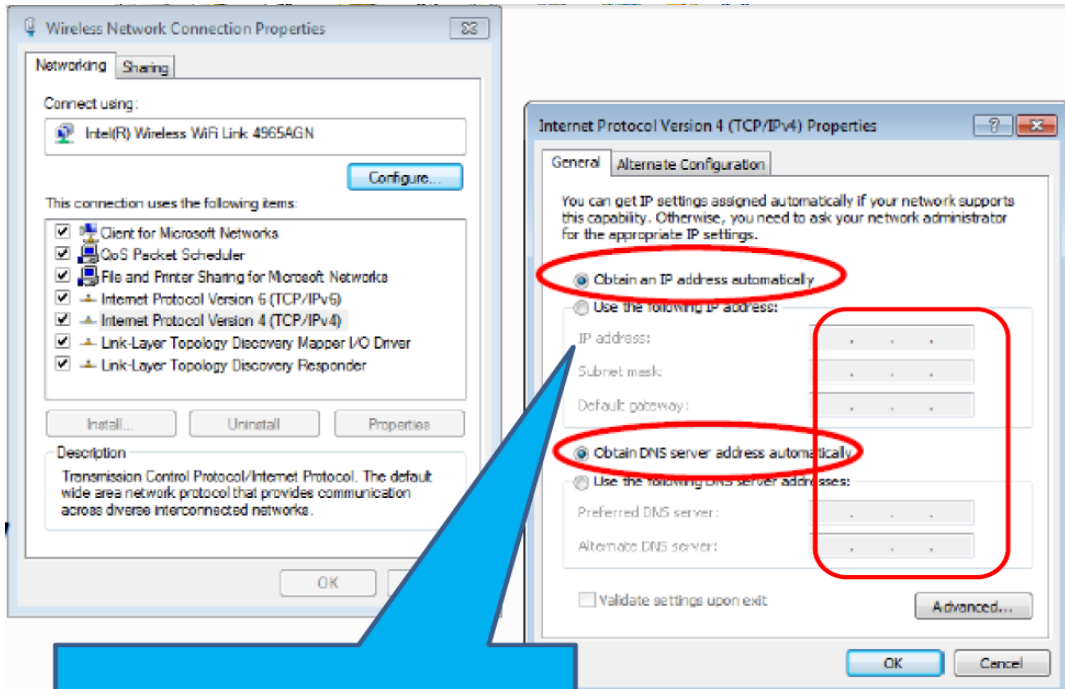
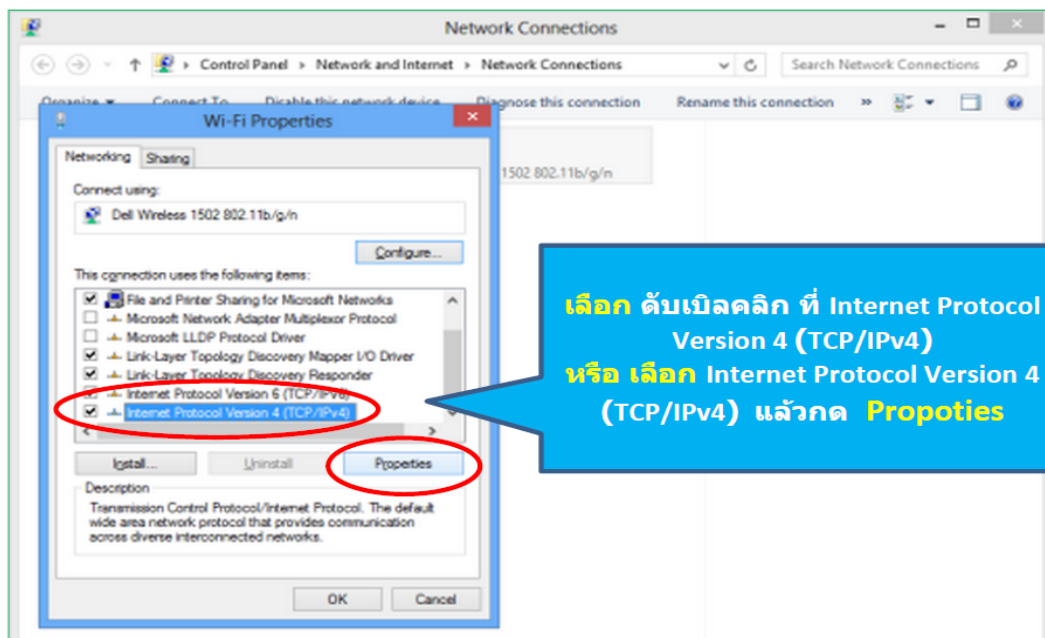
4. เลือกศูนย์เครือข่ายและการใช้ร่วมกัน



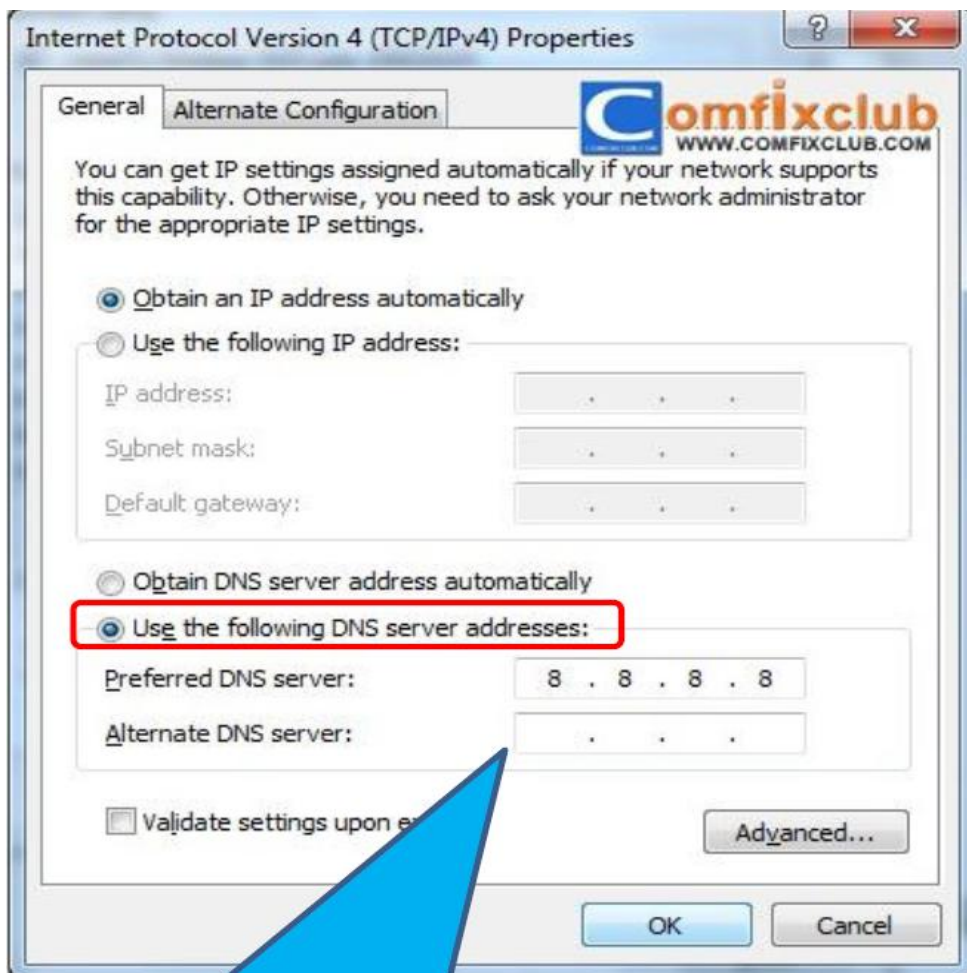
5. เลือกเปลี่ยนการตั้งค่าอะแดปเตอร์



7. เลือก **Internet Protocol รุ่น 4 (TCP / IPv4)**
8. เลือกคุณสมบัติ



หากไม่มีการ Config ค่า IP Address และ DNS ไว้ จะขึ้นเลือกอยู่ในหัวข้อดังรูป ซึ่งแถบ ด้านขวาจะเป็นช่องที่



**ให้เลือก Use the following DNS แล้ว ใส่ DNS ของ TOT**

DNS		Zone นครหลวง			
Primary :	203.113.11.2	กรุงเทพมหานคร KKM			
Seconday :	203.113.111.11	ลาดหญ้า LTY			
Primary :	203.113.11.18	หลักสี่ LKS			
Seconday :	203.113.111.11	พระโขนง PKG			
DNS		Zone ภูมิภาค			
Primary :	203.113.11.66	นครปฐม NPT	กาญจนบุรี	ประจวบคีรีขันธ์	สมุทรสาคร
Seconday :	203.113.111.11		นครปฐม	ราชบุรี	สมุทรสงคราม
			เพชรบุรี		
Primary :	203.113.11.82	อยุธยา AYA	อ่างทอง	สระบุรี	
Seconday :	203.113.111.11		อยุธยา	สุพรรณบุรี	
			ลพบุรี		
Primary :	203.113.11.98	นครราชสีมา NMA	อำนาจเจริญ	ศรีสะเกษ	มหาสารคาม
Seconday :	203.113.111.11		บุรีรัมย์	อุบลราชธานี	นครราชสีมา
			ชัยภูมิ	ยโสธร	สุรินทร์
Primary :	203.113.11.114	ขอนแก่น KKN	บึงกาฬ	มุกดาหาร	ร้อยเอ็ด
Seconday :	203.113.111.11		ขอนแก่น	หนองคาย	สกลนคร
			กาฬสินธุ์	หนองบัวลำภู	อุดรธานี
			เลย	นครพนม	
Primary :	203.113.11.146	พิษณุโลก PLK	ชัยนาท	พิจิตร	อุทัยธานี
Seconday :	203.113.111.11		กำแพงเพชร	พิษณุโลก	อุตรดิตถ์
			นครสวรรค์	สุโขทัย	ตาก
			เพชรบูรณ์		
Primary :	203.113.11.162	เชียงใหม่ CMI	เชียงใหม่	แพร่	แม่ฮ่องสอน
Seconday :	203.113.111.11		ลำปาง	เชียงใหม่	พะเยา
			น่าน	ลำพูน	
Primary :	203.113.11.178	พุนพิน (สุราษฎร์ธานี) PPN	ชุมพร	นครศรีธรรมราช	ระนอง
Seconday :	203.113.111.11		หาดใหญ่	ภูเก็ต	สุราษฎร์ธานี
			กระบี่	พัทลุง	สตูล
			เกาะสมุย	พังงา	ตรัง
Primary :	203.113.11.194	ควนลัง (สุราษฎร์ธานี) KN	หาดใหญ่	ปัตตานี	
Seconday :	203.113.111.11		นราธิวาส	ยะลา	
Primary :	203.113.11.130	ชลบุรี CBI	ชลบุรี	มาบตาพุด	ระยอง
Seconday :	203.113.111.11		ฉะเชิงเทรา	นครนายก	สระแก้ว
			จันทบุรี	ปราจีนบุรี	ตราด
			แหลมฉบัง	พัทลุง	