

1. เข้าเมนู System Preferences ดังรูปที่ 1

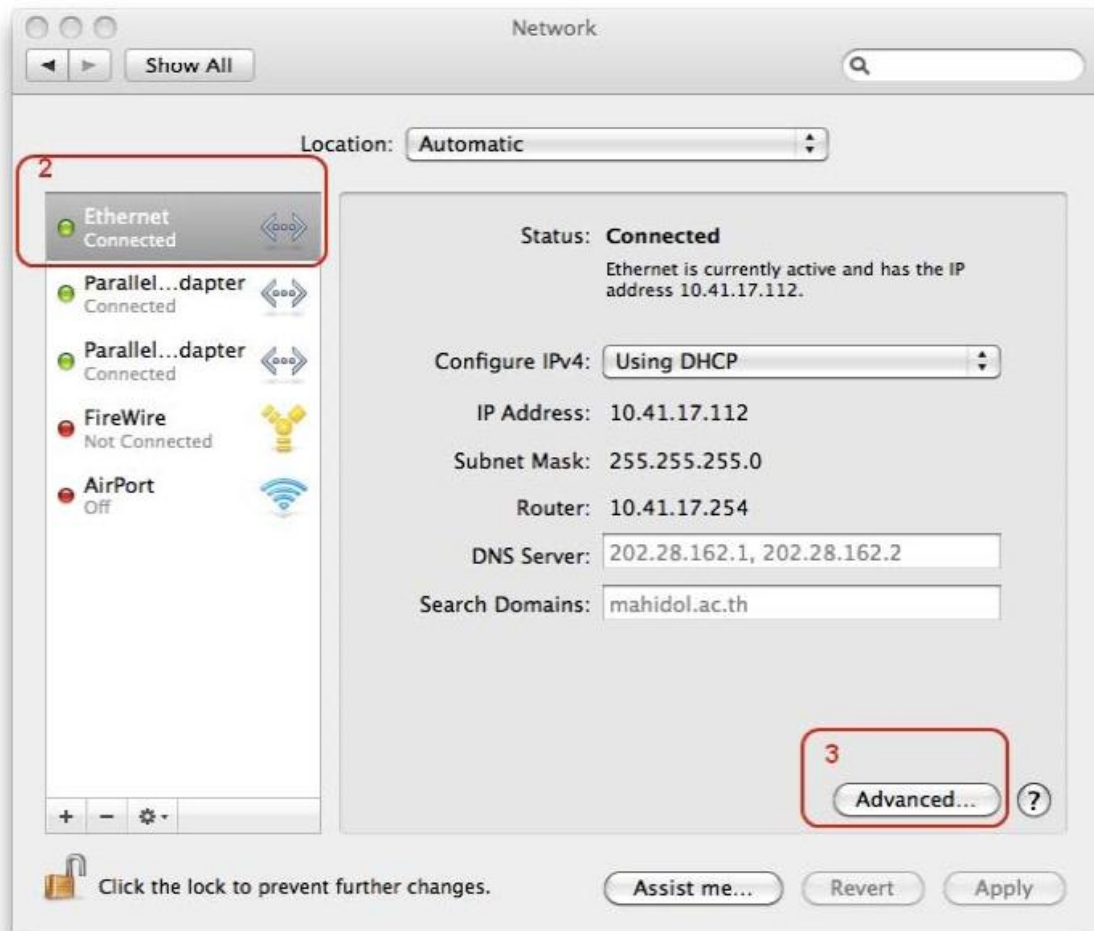


รูปที่ 1

2. จะปรากฏหน้าต่าง System Preferences ขึ้นมา เลือกเมนู Network ดังรูปที่ 2



3. เลือก Ethernet สำหรับการตั้งค่า Proxy ด้วยสาย LAN และ เลือกปุ่ม Advanced ดังรูปที่ 3



4. จะปรากฏหน้าต่างแสดงค่า IP Address ของเครื่อง และ เลือกเมนู Proxies

